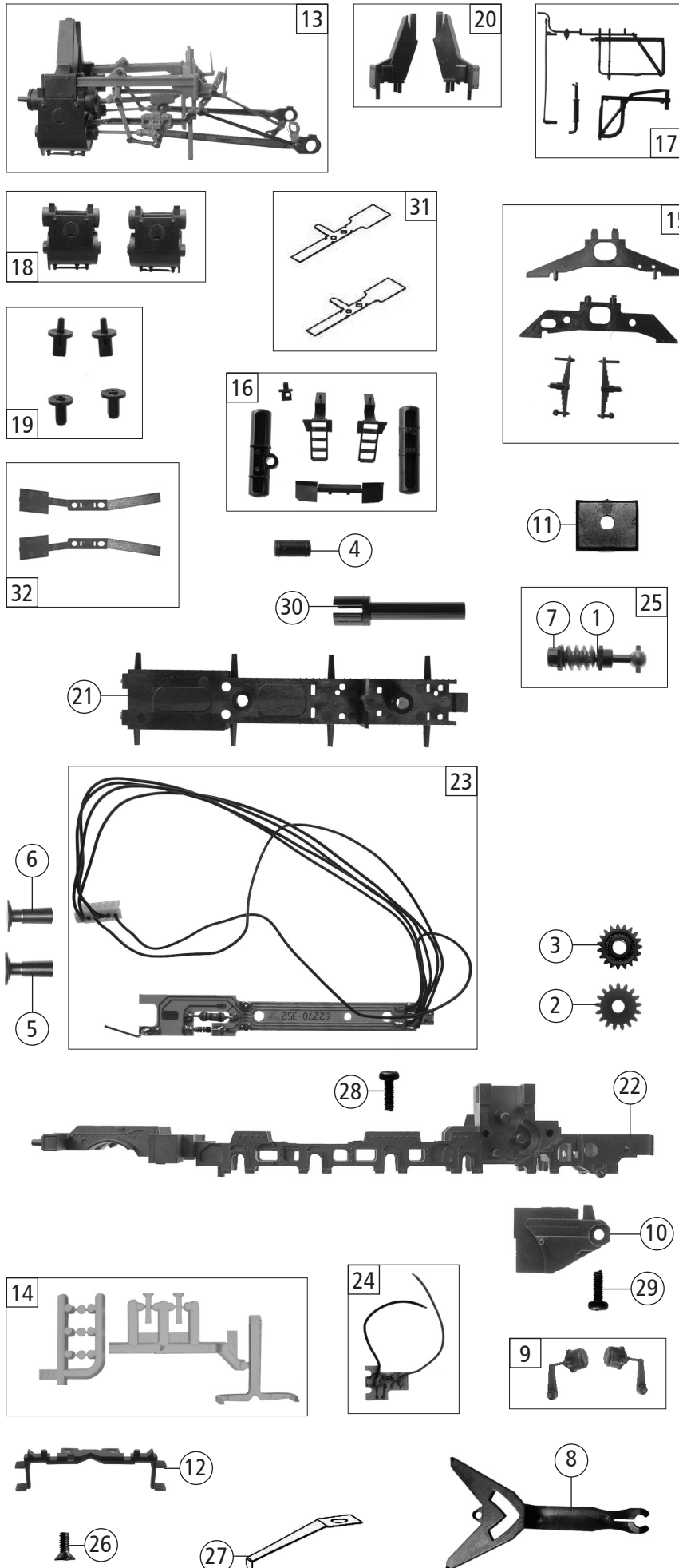
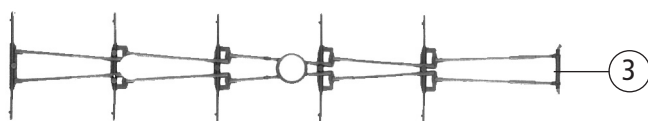
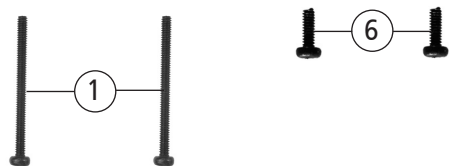
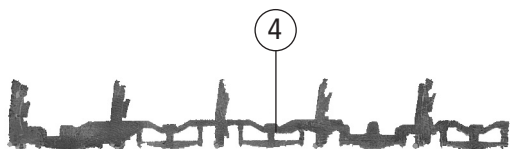
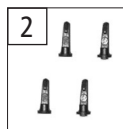
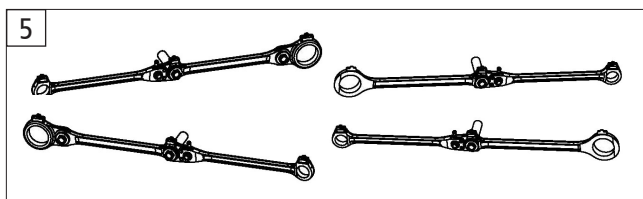
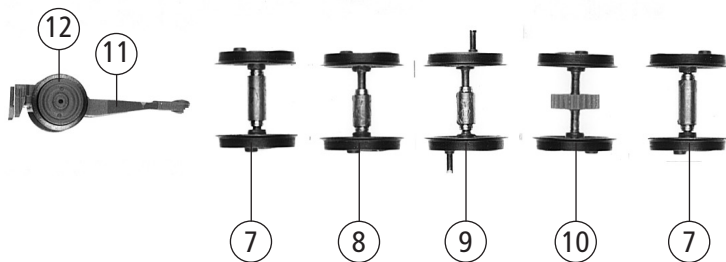


Pos. Nr. Pos.no.	Beschreibung Description	Art.-Nr. Art.no.	Preisgruppe Price bracket
72062 PKP Ty 2 =			
72063 = 🔊			
1	Kupplungsauflage Coupling block	100277	4
2	GF-Schraube M2x5 GF-Screw M2x5	114966	3
3	Lichtabdeckung Light cover	122502	3
4	Kesselstütze kpl. mit Seuthekontakt Boiler-supports	124975	8
5	TS - Fenster Part sett window	124977	8
6	Ventil-Leitung Valve line	124988	8
7	TS - Dachaufsatz, Werkzeugkasten Part set	124996	7
8	Windleitblech links + rechts Wind guide plate left + right	124999	9
9	TS - Sandfallrohre, Ventile Part set sand gutter-pipes, valves	125001	9
10	TS - Rohre, Bremschlauch, Bel. Part set pipes, brake hose	125002	9
11	Steuerstangenabdeckung Steeringcovers	125003	10
12	TS - Rauchkammerstufe, Stütze Part set smoke chamber stage, support	125005	7
13	Kesselgewicht Boiler weight	125011	8
14	TS - Leitungen Part set lines	125012	9
15	Führerstandsablass Drivers cab drainage	125014	8
16	Umlaufblech Running board	145363	16
17	Drahtfeder Wire spring	125034	4
18	Führerhaus kpl. Betr.Nr. 911 Drivers cab ass. no. 911	145365	18
19	TS - Führerhausgriffstangen Part set cab handrail	138582	10
20	Sand- + Dampfdomdeckel Sand- + steam cathedral covers	125037	6
21	Kesselboden Boiler bottom	125038	12
22	Lokführer seitlich Loco driver at the side	89724	6
23	Kessel kpl. Betr.Nr. 911 Boiler ass. no. 911	145364	39
24	Generator Generator	125004	4
25	Heizer/E-Lokführer Heater/E-loco driver	89725	6
26	Pumpe rechts Pump right	125039	4
Sound			
27	Lautsprecher Loudspeaker	129524	14
28	GF-Schraube M1,6x4 mm GF-screw M1,6x4 mm	114850	3
29	Steckerverbindung Plug connector	141597	11
30	Lautsprecherplatine Printed circuit for loudspeaker	133613	11

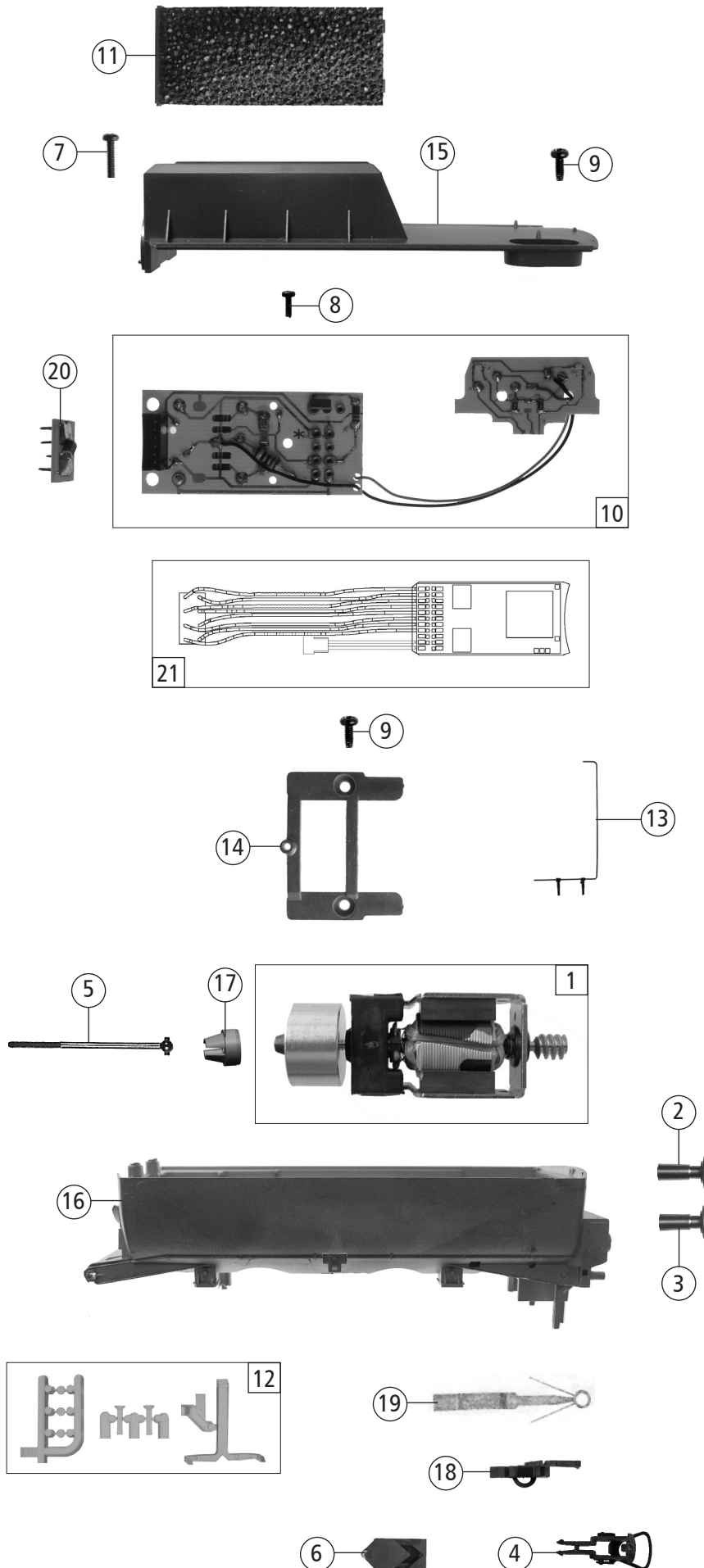
Änderungen in Konstruktion und Ausführung vorbehalten
We reserve the right to change the construction and specification



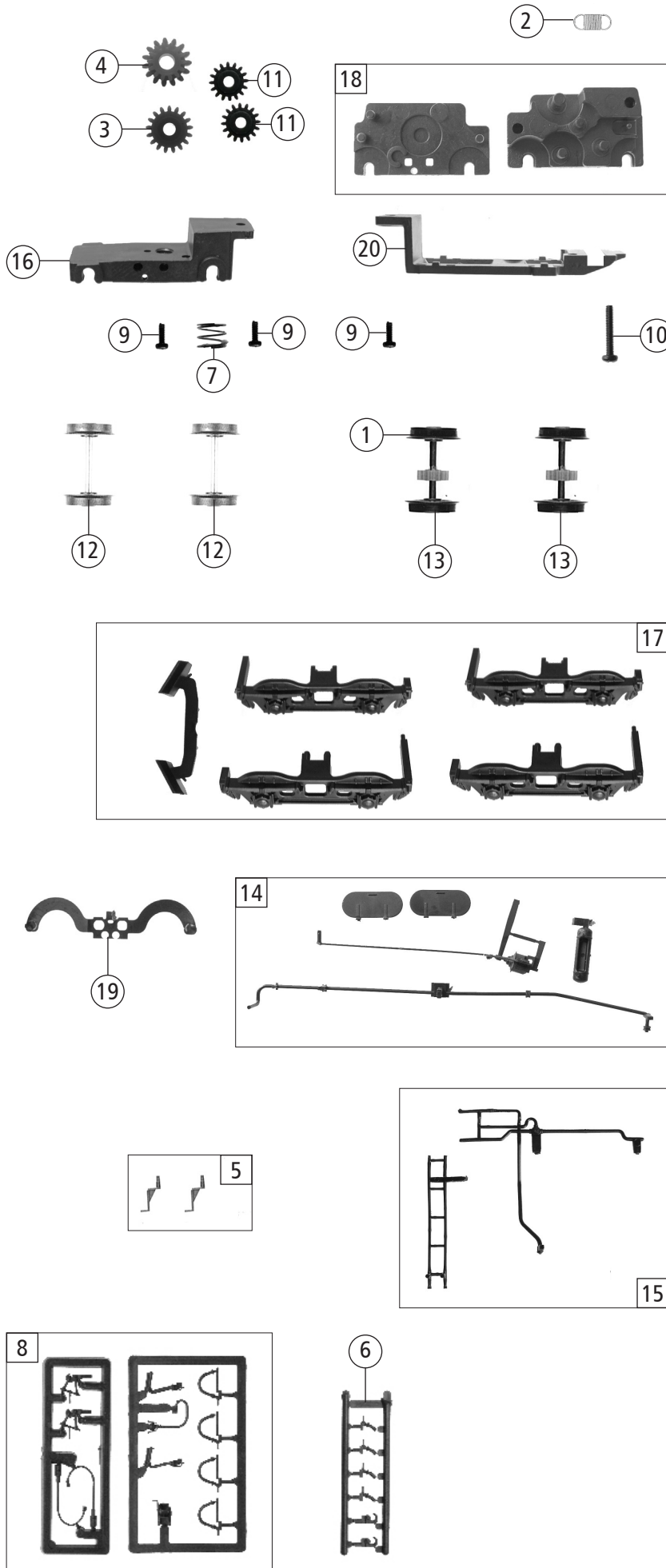
72062		PKP	Ty 2	=	
72063				=	🔊
Pos. Nr. Pos.no.	Beschreibung Description	Art.-Nr. Art.no.	Preisgruppe Price bracket		
1	Beilagscheibe 2.1 x 4 / 0.2 mm Washer	86108	3		
2	Zahnrad Z=17 Gear Z=17	86409	5		
3	Zahnrad Z=19 / M0,4 Gear Z=19 / M0,4	86417	3		
4	TS - D-Kessel, Treppen, Pumpen Part set - D-boiler, stairs, pumps	124993	8		
5	Puffer rund flach Buffer round flat	88556	5		
6	Puffer rund gewölbt Buffer round vaulted	88557	5		
7	Lager für Schneckenachse Bearing for worm axle	89749	6		
8	Lok-Tender Kupplung Loco-tender coupling	100296	8		
9	TS-Bremszylinder Part set brake cylinder	100684	9		
10	Lokgetriebedeckel Loco gear cover	100290	12		
11	Schneckenkammerdeckel Worm cover	111987	4		
12	Loktreppe Loco step	125083	4		
13	Steuerung kpl. Steering ass.	138576	35		
14	TS - Lichtleiter Part set Light transmission	124986	8		
15	TS - Stützbleche, Federpaket, Steuerungstr. Part set support flanges, spring rod, steering...	125077	8		
16	TS - D-Kessel, Treppen, Pumpen Part set boiler, steps, pump	125080	8		
17	TS - Leitungsgitter + Steckteile Part set line lattice...	125082	7		
18	Zylinderblock links + rechts Cylinder block left + right	124995	12		
19	Schieberkastendeckel vo. + hi. Slidegate valve box cover in front + rear	125000	6		
20	Zylinderoberteil links+rechts Cylinder upper section links+rights	125015	7		
21	Platinenabdeckung schwarz Plate cover black	125097	8		
22	Lok Grundrahmen Loco base frame	145361	16		
23	Lokplatine kpl. Printed circuit ass.	125019	20		
24	Stirn-LED-Platine kpl. Front -LED-printed circuit compl.	125020	12		
25	Schneckensatz kpl. Worm set ass.	125022	13		
26	SK-Schraube M1,6x3 SK-Screw M1,6x3	125023	3		
27	Vorlaufgestellfeder Spring	125024	3		
28	GF-Schraube M1,6x4 GF-Screw M1,6x4	114850	3		
29	GF-Schraube M2x5 GF-Screw M2x5	114966	3		
30	Kardanhülse Cardan bearing	124974	5		
31	Radkontakt für Steuerung Wheel contact for Steering	128920	5		
32	Radkontakt links u. rechts Whel contact left a. right	124976	6		



72062		PKP	Ty 2	=	
72063				=	🔊
Pos. Nr. Pos.no.	Beschreibung Description	Art.-Nr. Art.no.	Preisgruppe Price bracket		
1	GF - Schraube M2x25 GF - Screw M2x25	115533	3		
2	TS-Stoppeln Part set stubble	138069	5		
3	Bremsgestänge Brake leverage	100292	3		
4	Bremsrahmen Brake frame	100308	12		
5	TS-Kuppelstangen Part set drawbar	134762	18		
6	GF-Schraube M2x4 GF-Screw M2x4	114877	3		
7	Radsatz kleines Gewicht o.Z. Wheel set small weight	138572	12		
8	Radsatz mit mittlerem Gewicht Wheel set with middle weight	138573	12		
9	Radsatz mit großem Gewicht Wheel set with large weight	138574	12		
10	Radsatz mit mittlerem Gewicht Wheel set with middle weight	138575	12		
11	Vorlaufgestell Pilo frame	135479	8		
12	Vorlaufradsatz Wheelset	138571	9		



72062	PKP	Ty 2	=	
72063			=	🔊
Pos. Nr. Pos.no.	Beschreibung Description	Art.-Nr. Art.no.	Preisgruppe Price bracket	
1	Motor Motor	85141	28	
2	Puffer rund flach - Metall Buffer round flat - metal	88556	5	
3	Puffer rund gewölbt - Metall Buffer round vaulted - metal	88557	5	
4	Standardkupplung komplett Standard coupling	89246	6	
5	Kardanwelle Cardan shaft	109238	5	
6	Tenderkuppl. Tender coupling	111829	6	
7	GF-Schraube M1,6x6 GF-Screw M1,6x6	114836	3	
8	GF-Schraube M1,6x4 GF-Screw M1,6x4	114850	3	
9	GF-Schraube M2x4 GF-Screw M2x4	114877	3	
10	Tenderplatine Tender printed circuit	124971	22	
11	Kohle m. Aufsatzbretter Coal	124979	7	
12	TS - Lichtleiter Part set light transmission bar	124986	8	
13	Griffstange Tender Handrail tender	124987	8	
14	Motorhalter Motor holder	125010	6	
15	Kohlekasten lackiert Coal box coated	125025	10	
16	Wannenkessel Tub boiler	145362	17	
17	Kardanschale Cardan bearing	87129	4	
18	Kurzkupplung - Vorentkupplung Coupling short	115550	6	
19	Kupplungskammer Clutch chamber	138578	5	
20	Brückenstecker mit Kondensator Connector with capacitor	125666	9	
Sound				
21	Sounddekodeur m.Steckverb. Loco sound decoder	130205	39	



Pos. Nr. Pos.no.	Beschreibung Description	Art.-Nr. Art.no.	Preisgruppe Price bracket
72062	PKP Ty 2	=	
72063		=	🔊
1	Hafringsatz 10Stk. 10,3-12,8mm Set w.traction tieres 10pieces 10,3-12,8mm	40069	--
2	Zugfeder - 2,5x5,8x0,15 Spring	86208	3
3	Zahnrad Z=17 Gear Z=17	86409	5
4	Schnecken Zahnrad Z=15/14 Worm gear Z=15/14	86490	5
5	Tritte Steps	100307	8
6	Attrappenrahmen Push in part set	107808	4
7	Druckfeder Spring	108226	3
8	Zubehör Rahmensatz Part set	108322	7
9	GF-Schraube M1,6x4 GF-Screw M1,6x4	114850	3
10	GF-Schraube M1,6x10 GF-Screw M1,6X10	114881	3
11	Zahnrad Z=16 Gear Z=16	117617	3
12	Tenderradsatz o.Haftring o.Zahnrad Wheelser without gear without traction tieres	125089	10
13	Tenderradsatz m.2 Haftringe m.Zahnrad Wheelset w. gear w-traction tieres	125090	12
14	TS - Tendersteckteile Part set tender	124982	9
15	TS - Leiter, Treppen Part set ladder, steps	124983	8
16	Laufgestell Part	124984	8
17	TS - Blenden / Schienenräumer Part set - bogie / snow plough	125084	8
18	TS - Getriebe Tender Part set gear	125008	13
19	Tenderradkontakt Wheel contact tender	125028	3
20	Getriebeboden Gear bottom	125009	9

Ersatzteile erhalten Sie direkt unter www.roco.cc, bei Ihrem Fachhändler oder Ihrer Landesvertretung.
Spare parts can be ordered directly at www.roco.cc and from your local dealer or country representative.